

The background features a grayscale photograph of a mountain range with snow-capped peaks. Overlaid on this are several geometric elements: a dark blue triangle in the bottom-left corner, a light gray grid of thin lines, and three thick diagonal lines in green, blue, and dark blue that cross the scene from the top-left towards the bottom-right.

smartech

# 회사소개서

# Index

01/ 일반 현황

02/ 사업 분야

03/ 주요 연혁

04/ 조직 및 인력 구성

05/ 인증 수상 내역

06/ 보유 지적 재산권

07/ 주요 파트너사

08/ 재무제표

# 1. 일반 현황

## 일반현황

The Best Partner. Always the No.1

IT 미래를 함께 하는 신뢰 받는 파트너 (주)케이스마텍 입니다.

회사명	(주) 케이스마텍
설립일	2010년 5월 24일
대표이사	고인옥 / 정순호
소재지	서울시 금천구 가산동 우림 라이온스밸리 A동 1207호
종업원 수	54명
자본금	5억원
신용등급	기업신용평가등급(NICE) : B0 기술신용등급, 기술등급(이크레더블) : B+, T3
연락처	TEL : 070-7510-1000 / FAX : 02-2026-3448
사업자 등록 번호	113-86-39275
업종	소프트웨어 개발 / 용역 서비스
주요 사업	<ul style="list-style-type: none"><li>• USIM / NFC 관련 금융계 서비스 SI 및 운영(SM)</li><li>• S/W 개발 및 운영, 품질 활동</li><li>• QR코드 / NFC 솔루션</li><li>• 모바일 보안 솔루션</li></ul>

## 2. 사업 분야

### 사업 분야

T-base Security, NFC, QR코드, 동영상 변환 솔루션 기반의 사업, 서비스/시스템 운영 사업 및 다양한 금융사의 SI 가 주요 사업 분야임



### Solution

NFC, QR코드, 동영상 변환 솔루션

- **T-base 솔루션**
  - T-sign 인증 솔루션
  - T-otp, T-bio(생체인증) 솔루션
  - T-cert(인증서) 솔루션
- **My QR (기업형 QR코드 솔루션)**
  - mobile Web 사이트 자동 생성
  - mobile Web 화면 템플릿 제공
- **W-TRSP(동영상 변환 솔루션)**
  - mobile Web 사이트 자동 생성
- **NFC 솔루션**
  - NFC 서비스 플랫폼(서비스, 관리)
  - NFC Tag Read/Write App
  - 신용카드 Read/Write App



### Operation

서비스 및 시스템의 운영 사업

- LG전자 QA/QC 서비스 및 시스템 운영
- 하나카드 서비스 및 시스템 운영



### Service/SI

다양한 금융사의 프로젝트 진행

- USIM/NFC 활용 금융서비스 개발
- SI  
(웹, mobile, 서버 Application, App, etc)
- S/W 품질활동

### 3. 주요 연혁

#### 주요 연혁

주요 연혁은 다음과 같습니다.

## 2019

06	- 미국 현지 법인 설립
03	- 하나캐피탈 오토모바일 기획/ 디자인
02	- 하나카드 QR결제 및 해외 모바일결제 서비스 구축
01	- 현대자동차 디지털키 1.0 구현을 위한 스마트폰 App 개발 - LG U+ CLOUD N 서비스 유지 보수(연간 계약, 2013년 1월 ~ 현재) - 하나카드 Mobile App/서버 유지 보수(연간 계약, 2012년 1월 ~ 현재) - 하나캐피탈 IT 시스템 유지 보수(연간 계약, 2015년 1월 ~ 현재) - 하나대체투자자산운영 홈페이지 유지보수(연간계약, 2018년 3월 ~ 현재) - BC카드 완주안한귀 유지 보수(연간 계약, 2015년 1월 ~ 2019년 2월)

## 2018

12	- 현대오토에버 디지털카키 연계개발(현대닷컴,상담시스템,콜시스템) - "신뢰된 실행 환경 기반의 차량 제어를 위한 사용자 단말기 및 그의 차량 제어 방법" 특허 취득
11	- 현대오토에버 차량 내 간편결제 플랫폼 구축_앱개발 - 하나카드 즉시심사 프로세스 구축 - 하나카드 제휴간편 결제 활성화 사업
10	- LG U+ 알뜰모바일 셀프개통 개발
09	- 하나카드 법인 모바일앱 신규채널 구축
08	- 현대오토에버 디지털카키 서비스 플랫폼 구축 2단계 - 하나카드 FeeBiz 모바일 플랫폼 구축
07	- 현대차 디지털 키 모바일 APP 개발 (2차)
06	- "신뢰된 실행 환경 기반의 사용자 단말을 이용한 무선 도어키 공유 서비스 방법 및 시스템" 특허 취득
04	- "모바일단말기를 이용한 공인인증서 로그인 서비스 시스템 및 방법" 특허 취득
03	- 하나카드 모바일 웹접근성 및 사용성 개선 - 하나카드 모바일 해외이용 플랫폼 구축
01	- 현대오토에버 디지털키 서비스 플랫폼 구축 - "신뢰된 실행 환경 기반의 유무선 단말을 이용한 사용자 간편 인증 방법 및 시스템" 특허 취득 - 1차 외부 투자 유치 (기관: 신용보증기금)

### 3. 주요 연혁

#### 주요 연혁

주요 연혁은 다음과 같습니다.

## 2017

11	- 현대기아자동차 디지털키 스마트폰 Application 개발 - 비씨카드 MPM QRC 결제시스템
09	- 현대모비스 보안, 암호화 통신 프로토콜 개발
07	- 하나카드 VIP 홈페이지 리뉴얼 구축 - 비씨카드 카드기반 본인인증 확인 시스템 개발
06	- 하나카드 홈페이지 리뉴얼 구축
05	- "신뢰된 실행 환경 기반의 온라인 서명 인증 장치 및 방법" 특허 취득
04	- 하나카드 카드신청 모바일웹/앱 서비스 리뉴얼 구축
02	- T-SIGN 상표출원. TBASE SECURITY 상표 출원 - 하이서울브랜드 기업 협약 체결
01	- LG U+ CLOUD N 서비스 유지 보수(연간 계약, 2013년 1월 ~ 현재) - 하나카드 Mobile App/서버 유지 보수(연간 계약, 2012년 1월 ~ 현재) - 하나캐피탈 IT 시스템 유지 보수(연간 계약, 2015년 1월 ~ 현재) - BC카드 완주안한귀 유지 보수(연간 계약, 2015년 1월 ~ 현재)

## 2016

09	- 하나카드 VIP 모바일웹 사이트 구축 - 하나카드 SK패밀리 모바일웹 구축 - 제17회 중소기업기술혁신대전 기술보호분야 중소기업청장 포상 (주관: 중소기업청, Innobiz) - '모바일 단말을 이용한 2채널 사용자 인증 방법' 특허 취득
08	- 하나카드 모바일플랫폼 리뉴얼 구축 - LG U+ 홈 E2E 감시 시스템 구축
07	- 하나캐피탈 스마트 채널 개선 구축 - 하나금융허브App 리뉴얼 구축
06	- 현대자동차 무선충전/NFC 지원 스마트키 스마트폰 앱 선행 개발 - 하나카드 모바일 전자지갑 구축 - "신뢰된 실행 환경 기반의 사용자 단말을 이용한 사용자 간편 인증 서비스 방법 및 시스템" 특허 취득 - "정보단말기에서의 문자입력 보안방법" 특허 취득
05	- LG U+ 대표 홈페이지 리뉴얼 - 2016 상반기 우수특허 대상 수상 (주관: 한국일보, 특허정보원) (모바일 기기를 사용한 인터넷 서비스의 클라우드 인증방법, 10-1570773) - "휴대단말기에서의 사용자 인증방법" 특허 취득
03	- 하나금융경영연구소 모바일 지편전 구축 - 하나카드 신분증 진위 확인 서비스 개발
02	- GS인증획득(GS16-0068) : 보안실행 기반 2차인증 솔루션 (T-Sign solution v1.0) (주관: 한국정보통신기술협회 (TTA)

### 3. 주요 연혁

#### 주요 연혁

주요 연혁은 다음과 같습니다.

## 2015

08	- BC카드 부가세 환급 서비스 개발
08	- BC카드 완주안한귀도고화 개발
03	- 하나카드 mobi box 서비스 개선 개발
01	- 하나카드 해외 온라인 쇼핑 안심결제 서비스 개발
01	- LG U+ Cloud N 유지 보수 (연간 계약) - 하나카드 Mobile App/서버 유지 보수 (연간 계약) - 하나캐피탈 IT시스템 종합관리 (연간 계약) - BC카드 완주안한귀 유지보수 (연간 계약)

## 2014

11	- 하나카드 mobi pay 고도화 개발
10	- 하나카드 sync card 모바일 App 개발
09	- 하나카드 신청서개편 및 개인정보유출 재발방지 개발
09	- 하나카드 ARS전화인증서비스 도입개발
09	- U+ Box 분산 DB 구조 개선 개발
07	- BC카드 중국관광객 전용 통합 App개발 - 완주안한귀
04	- BC카드 광주은행 모바일 App 개발
03	- 하나카드 mobi box App 개발
03	- U+ Box 클라우드 인프라 DB 안정화 개선 개발
03	- U+ Box ONE ID 대응 개발
01	- LG U+ Cloud N 유지 보수 (연간 계약) - 하나카드 Mobile App /서버유지 보수 (연간 계약)

### 3. 주요 연혁

#### 주요 연혁

주요 연혁은 다음과 같습니다.

## 2013

11	- IPTV 플랫폼 운영
11	- LG U+ 홈페이지 모바일웹 개선 개발
11	- BC카드 가맹점 신규/제신고 모바일 App 개발
09	- 하나 SK카드 카드서비스 고도화
07	- 하나캐피탈 모바일 시스템 및 서비스 구축
07	- 하나 SK카드 getmore app 고도화
06	- LG U+ T-Cache 개발
03	- 하나 캐피탈 모바일 구축 - 영업지원 서비스 App 개발 - 고객지원 서비스 App 개발
01	- LG U+ Cloud N 유지 보수 (연간 계약) - 하나 SK카드 mobile App 유지 보수 (연간 계약) - 하나 SK카드 mobile 서버 유지 보수 (연간 계약)

## 2012

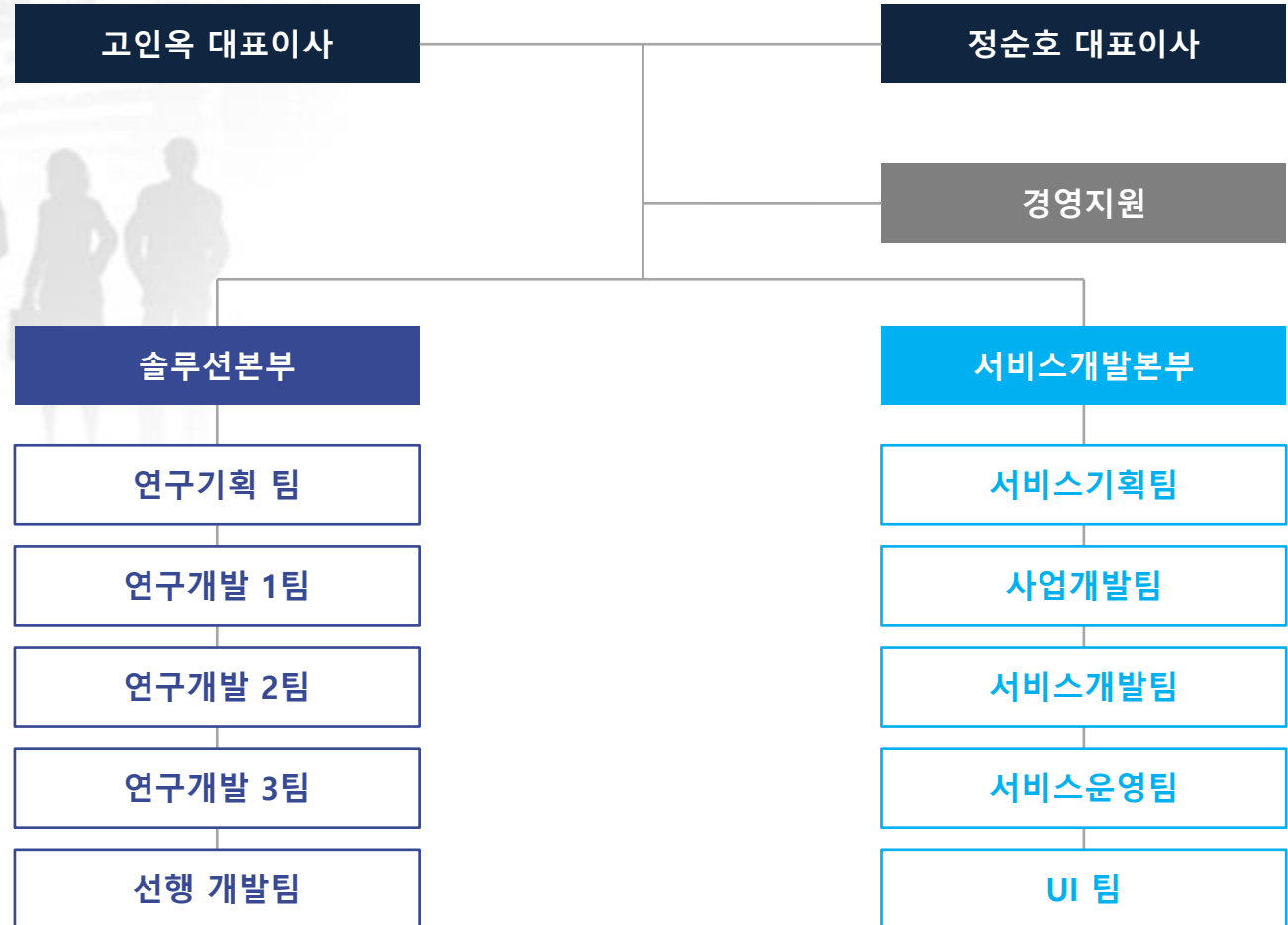
12	- 한국인터넷협회 2012 스마트앱 어워드 금융app - 최우수상 수상(하나SK카드 CLUB SK)
10	- LGU+ Video Pacing 사업 계약/개발
08	- 하나 SK카드 getmore app 구축 계약/개발
06	- BC카드 Worldcup app 구축 계약/개발
05	- 특허출원 "근거리 무선통신을 이용한 휴대단말기 사이의 파일 방법" - 하나 SK카드 NFC 기반 카드 발급 App 개발 - 여수엑스포 버스 운행 통제 시스템 개발
04	- 하나 SK카드 App 고도화 3차
02	- 하나 SK카드 App 고도화 2차 - 신한카드 짝스탬프 개발 및 OTA App 고도화 개발
01	- 하나 SK카드 mobile App 유지 보수 (연간 계약) - 하나 SK카드 mobile 서버 유지 보수 (연간 계약)



## 4. 조직 및 인력 구성

### 조직 구성

조직은 2개 본부, 10개의 팀으로 구성되어 있습니다.



## 4. 조직 및 인력 구성

### 인력 구성

주요 임원진(5명), 경영지원(1명)과 직원(48명)을 포함하여 10개의 부서, 총 54명으로 구성되고, 개발 인력 비중이 65%이며, 이 중 10년 차 이상 금융 보안분야의 고급개발자가 16명입니다.

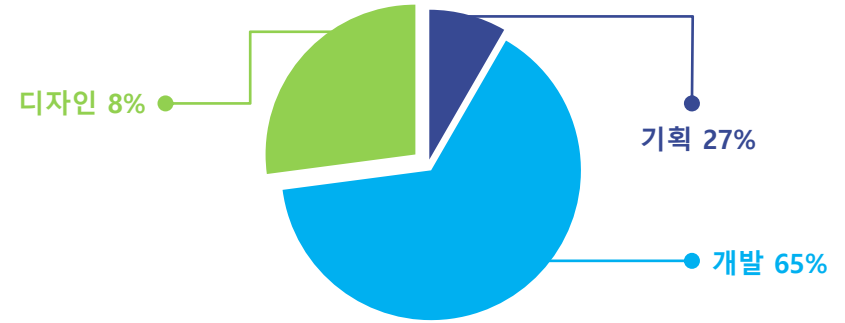
## 임원 현황

### 대표이사 고 인 옥

現 (주) 케이스마텍 대표이사  
 (주) 어니언텍  
 (주) 원포넷  
 (주) LG U+(구 LG텔레콤)  
 (주) LG전자(구 LG정보통신)

성명	직위	등기임원 여부	주요경력
정순호	공동 대표이사	등기임원(상근)	現(주)케이스마텍 대표이사 (주) 어니언텍 (주) KT (주) LG U+(구 LG텔레콤)
박남호	이사	비등기임원(상근)	現 (주)케이스마텍 이사 (주) 어니언텍
김진수	이사	비등기임원(상근)	現 (주)케이스마텍 이사 (주) 어니언텍
김성원	이사	비등기임원(상근)	現 (주)케이스마텍 이사 (주) 어니언텍

## 직원 현황



부서	인원			
	기획	개발	디자인	계
솔루션 본부	4	17		21
서비스개발 본부	9	14	4	27
합계	13	31	4	48

\* 임원진 및 경영지원 6명 제외

## 5. 인증/수상 내역

### 인증/수상 내역

자사는 다음과 같이 주요 인증을 진행했고, 성공적인 상용화와 연관된 수상 경력 보유하고 있습니다.

주관	인증/수상 실적	시기
웹어워드코리아	웹어워드 모바일웹 최고대상 (하나카드 모바일 홈페이지)	2018.12.13
웹어워드코리아	UI/UX 이노베이션대상 (하나카드 대표 홈페이지)	2017.11.21
서울특별시	<b>Hi Seoul 브랜드 기업 지정 (T-Sign)</b>	2017.02.22
한국정보통신기술협회(TTA)	<b>GS인증획득(GS15-0467) : TEE기반의 APP위변조 방지 솔루션 V1.0</b>	2016.09.21
웹어워드 코리아	13th WEB AWARD KOREA Winner 월간 DI 특별대상	2016.12.15
중소기업청, Innobiz	<b>제17회 중소기업기술혁신대전 기술보호분야 중소기업청장 포상</b>	2016.09.21
한국일보, 특허정보원	<b>2016 상반기 우수특허 대상 수상 (모바일 기기를 사용한 인터넷 서비스의 클라우드 인증방법, 10-1570773)</b>	2016.05.31
한국정보통신기술협회(TTA)	<b>GS인증획득(GS16-0068) : 보안실행 기반 2차인증 솔루션(T-Sign solution v1.0)</b>	2016.02.26
금융보안원	<b>핀테크 신기술 평가(TEE분과) 보안성 심의 완료</b>	2016.03.12
한국정보통신기술협회(TTA)	<b>GS인증획득(GS15-0218) : 생체인증기반 오티피 솔루션(T-OTP solution v1.0)</b>	2015.07.13
서울특별시	일자리 창출 우수기업 인증 (2013.07.01~2015.06.30)	2013.07.01
KIBO	벤처기업 인증 (2013.05.26 ~ 2015.05.25)	2013.05.26
한국산업기술진흥협회	기업부설연구소 인증	2011.07.15
하나금융지주	우수IT기업 선정	2013.08.20
코리아모바일어워드	Korea Mobile Festival 금융 분야 대상 (하나SK카드 "getmore App")	2013.06.04
KIPFA	Smart AppAward 신용카드 분야 최우수상 (하나SK카드 "ClubSK App")	2012.12.13

## 6. 보유 지적 재산권

### 보유 지적 재산권

자사의 특허, 상표서비스, 품질인증서 현황은 다음과 같습니다.

#### ■ 특허 (update2019.03.12)

No	특허명	등록일자	등록번호	비고
1	근거리 무선통신을 이용한 휴대단말기 사이의 파일 공유 방법	2013-12-18	제10-1344763호	
2	신용카드를 이용한 휴대정보 단말기에서의 모바일 카드 발급방법 및 이를 위한 신용카드	2014-04-21	제10-1389468호	
3	모바일 기기를 사용한 인터넷 서비스의 클라우드 인증 방법	2015-11-16	제10-1570773호	
4	휴대단말기에서의 사용자 인증방법	2016-05-23	제10-1625065호	
5	신뢰된 실행 기반의 사용자 단말을 이용한 사용자 간편 인증 서비스 방법 및 시스템	2016-06-01	제10-1628004호	
6	정보단말기에서의 문자입력 보안방법	2016-08-10	제10-1648779호	
7	모바일 단말을 이용한 2채널 사용자 인증 방법	2016-09-20	제10-1659847호	
8	신뢰된 실행 환경 기반의 온라인 서명 인증 장치 및 방법	2017-05-22	제10-1740391호	
9	트러스트드 실행 환경 기반의 어플리케이션 프로그램 보호 방법 및 시스템	2017-07-05	제10-1756978호	
10	신뢰된 실행 환경 기반의 사용자 단말기를 이용한 차량 제어 방법 및 시스템	2017-07-06	제10-1757214호	
11	신뢰된 실행 환경 기반의 보안 키패드 제공 방법 및 시스템	2017-10-23	제10-1791150호	
12	신뢰된 실행 환경 기반의 유무선단말을 이용한 사용자 간편 인증방법 및 시스템	2018-01-24	제10-1823471호	
13	모바일 단말기를 이용한 공인인증서 로그인 서비스 시스템 및 방법	2018-04-23	제10-1852791호	
14	신뢰된 실행 환경 기반의 사용자 단말을 이용한 무선 도어키 공유 서비스 방법 및 시스템	2018-06-27	제10-1873828호	
15	신뢰된 실행 환경 기반의 차량 제어를 위한 사용자 단말기 및 그의 차량 제어 방법	2018-12-26	제10-1934461호	
출원	이종종 단말기에 적용이 가능한 하이브리드 보안환경 기반의 호텔용 스마트 키 서비스 방법 및 이를 위한 호텔용 스마트 키 관리 시스템	2018-05-31	10-2018-0062429	
출원	하이브리드 보안환경 기반의 스마트 키를 이용한 출입관리방법 및 이를 위한 출입관리시스템	2018-06-27	10-2018-0073779	
출원	사용자 통합 인증 서비스 시스템 및 그 방법	2018-08-01	10-2018-0089834	

#### ■ 상표서비스 (update2019.03.11)

No	구분	등록명	등록일자	등록번호
1	상표	TSIGN	2017-02-01	제40-1230417호
2	상표	TBASE SECURITY	2017-02-01	제40-1230418호
3	서비스	TSIGN	2017-02-09	제41-0386718호
4	서비스	TBASE SECURITY	2017-02-09	제41-0386719호

#### ■ 품질인증서 (update2019.03.11)

No	소프트웨어명칭	인증일	인증번호
1	생체인증기반 오티피 솔루션 v1.0	2015-07-13	15-0218
2	보안실행환경 기반의 2차 인증 솔루션 v1.0	2016-02-26	16-0068
3	TEE 기반의 위변조 방지 솔루션 v1.0	2016-12-22	16-0467

## 7. 주요 파트너사

### 주요 파트너사

현재 주요 SI/SM에 대한 고객사는 금융권과 이동통신사로 구분 지을 수 있으며, 솔루션 개발에 대한 파트너 사로는 영국 Trustonic사, 삼성전자 및 SKT 등과 협업하여 진행하고 있습니다.

#### SI/SM Client

(주1) 하나금융지주의 우수 중소기업 협력사로 선정 (2014)

#### Solution 개발 Partner

## 8. 재무제표

### 재무제표

2018년은 51.7억의 매출로 전년 대비 25% 증가 되었으며, 매해 15% 이상 지속적인 성장을 하고 있습니다.

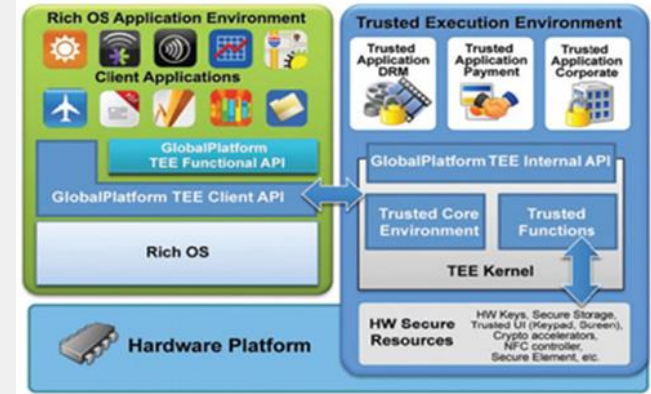
구분	2018년	2017년	2016년	합계	평균	
1. 총자산	3,713,866,834	2,741,806,108	1,876,109,228	8,331,782,170	2,777,260,723	
2. 자기자산	2,185,857,287	952,260,195	590,670,445	3,728,787,927	1,242,929,309	
3. 유동부채	1,528,009,547	1,789,545,913	1,285,438,783	4,602,994,243	1,534,331,414	
4. 고정부채	-	-	-	-	-	
5. 유동자산	1,378,400,633	682,930,494	240,975,197	2,302,306,324	767,435,441	
6. 당기순이익	233,647,092	161,589,750	136,993,355	532,230,197	177,410,066	
7. 매출원가	-	-	-	-	-	
	H/W	-	-	-	-	
	S/W(솔루션 등)	4,878,892,073	4,010,934,781	3,393,616,105	12,283,442,959	4,094,480,986
8. 부분별 매출액	시스템개발(SI)	-	-	-	-	
	컨설팅	-	-	-	-	
	기타(용역보조수입)	299,574,497	129,959,156	205,052,208	634,585,861	211,528,620
	합계	5,178,466,570	4,140,893,937	3,598,668,313	12,918,028,820	4,306,009,607
9. 자기자본이익율 (당기순이익/자기자산)	11%	17%	23%	51%	17%	
10. 부채율 (유동부채+고정부채/자기자산)	70%	188%	218%	475%	158%	
11. 총자입금(장단기차입금)	1,222,900,000	1,639,387,691	1,116,856,942	3,979,144,633	1,326,381,544	
12. 유형순자산 (자기자산-무형자산)	129,065,468	- 886,176,078	- 907,357,142	- 1,664,467,752	- 554,822,584	
13. 영업활동 후 현금흐름 (현금흐름표상 영업활동현금흐름)	-	-	-	-	-	
14. EBIT (Earnings before Interest Tax 영업이익 + 유무형자산 감가상각비)	-	-	-	-	-	

# 1. TEE 개요

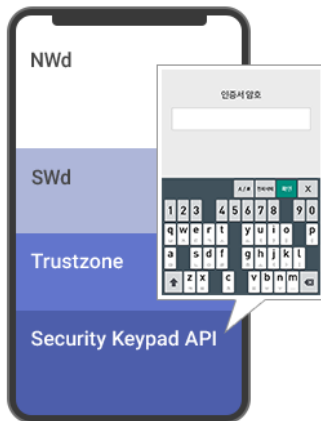
TEE는 CPU내에 물리적으로 분리된 보안 영역으로 허가된 App만 전용 API를 통해서만 접근 가능하며, 주요 Data 저장 관리를 Trustzone의 안전한 운영 환경에서 운영 가능합니다.

## 개요

- TEE는 CPU내에 물리적으로 분리된 보안 영역이며, Android OS의 영역에서 TEE영역으로 접근은 사전에 허가된 App만 전용 API 통해 가능
- TEE는 강한 CPU 파워를 통해 많은 연산을 필요로 하는 각종 암호화 연산이 가능



※ 글로벌 플랫폼(GP)에 의해 정의된 TEE 아키텍처



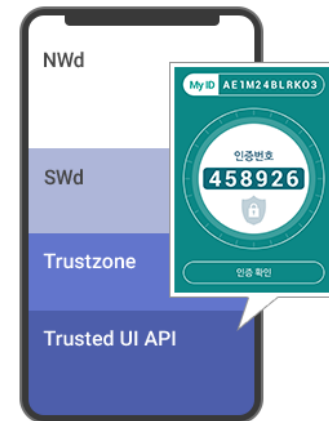
### SWd에서 실행되는 가상 Keypad

Data Input 시 외부접근이 불가능한 API 호출 사용으로 안전한 환경실행



### 외부노출이 불가능한 Trustzone

주요 Data 저장 및 관리를 Trustzone의 안전한 환경에서 운영



### Trustzone에서 Output UI 실행

Trustzone에서 제공하는 UI API를 활용하여 사용자 I/O의 보안강화

## 2. T-base Security

### T-base Security

T-base Security 솔루션은 다양한 분야의 인증에 활용될 수 있는 통합 보안 인증 솔루션입니다.



#### 강력한 보안성 기반의 2Channel 2Factor 인증 서비스 솔루션

- 기존 ARS, SMS 인증 대체 수단으로 활용 가능
- 간편 비밀번호 저장 등 보안 저장소 기능 제공



#### 강력한 보안성 기반의 차세대 OTP 생성 서비스 솔루션

- 기존 OTP 인증 서비스의 보안 취약성과 발급 프로세스의 불편함 보안
  - TUI (Trusted UI) 기능 활용으로 OTP 유출 방지



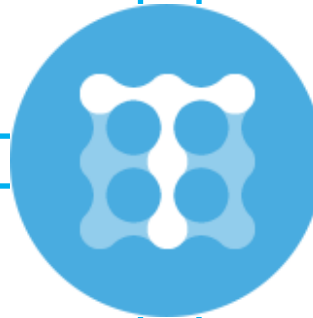
#### Non-Active X 기반의 편리한 공인/사실 인증서 서비스 보안 솔루션

- 기 구축된 Infra의 수정없이 적용 가능
- TEE 사용시 최대 3년간 공인인증서 사용 가능 (KISA발표)



#### 강력한 IoT(사물인터넷) 보안을 제공하는 솔루션

- 국내 최초 자동차 키 서비스에 T-IoT 솔루션 도입
  - 기타 호텔/빌딩 입출입 관리 시스템 개발 중
  - 카 셰어링 솔루션과 결합 예정

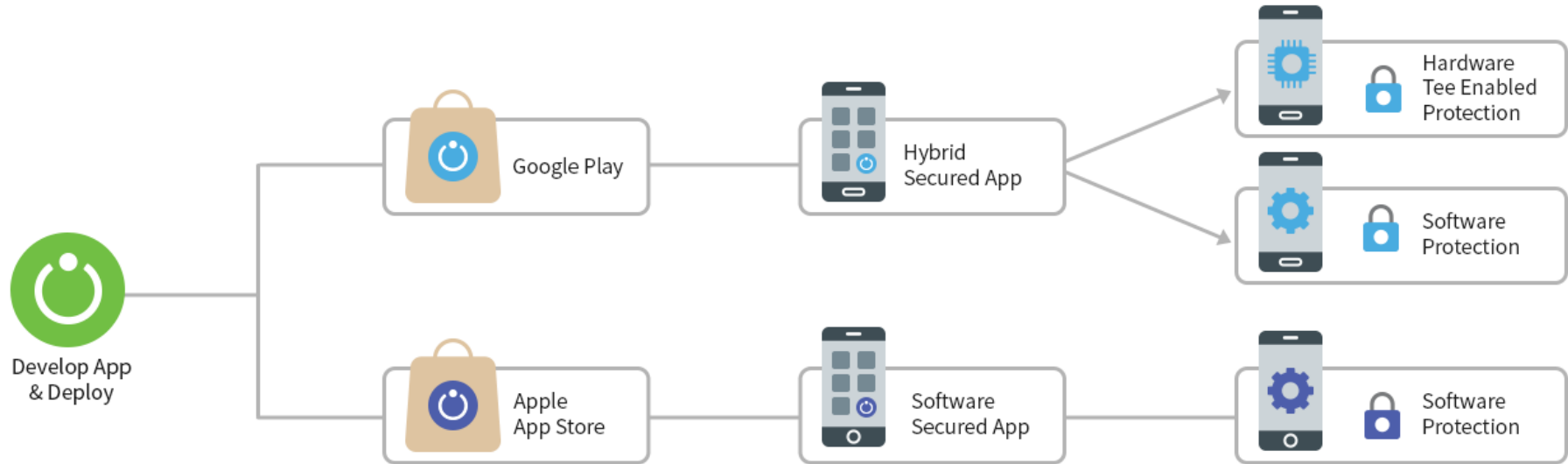




### 3. 단말 제공 범위

#### 단말 제공 범위

사용 환경 및 단말 적용 범위에 따라 ①TEE ②WBC ③TEE + WBC로 선택하여 적용 가능합니다.



	TEE	WBC	TEE+WBC
<b>지원 OS Version</b>	<ul style="list-style-type: none"> <li>AOS : 4.3이상 및 TEE 탑재 (약 80%)</li> <li>iOS : 지원불가</li> </ul>	<ul style="list-style-type: none"> <li>AOS : 4.1 이상 (약 98.8%)</li> <li>iOS : 8 이상 (약 98%이상)</li> </ul>	<ul style="list-style-type: none"> <li>AOS : 4.1 이상 (약 98.8%)</li> <li>iOS : 8 이상 (약 98%이상)</li> </ul>
<b>보안 방식</b>	<ul style="list-style-type: none"> <li>하드웨어 보안</li> </ul>	<ul style="list-style-type: none"> <li>소프트웨어 보안</li> </ul>	<ul style="list-style-type: none"> <li>하드웨어 + 소프트웨어 보안</li> </ul>
<b>인증 등급</b>	<ul style="list-style-type: none"> <li>CC</li> </ul>	<ul style="list-style-type: none"> <li>FIPS140-2</li> </ul>	<ul style="list-style-type: none"> <li>CC</li> <li>FIPS140-2</li> </ul>
<b>비용</b>	<ul style="list-style-type: none"> <li>Middle</li> </ul>	<ul style="list-style-type: none"> <li>Middle</li> </ul>	<ul style="list-style-type: none"> <li>High</li> </ul>

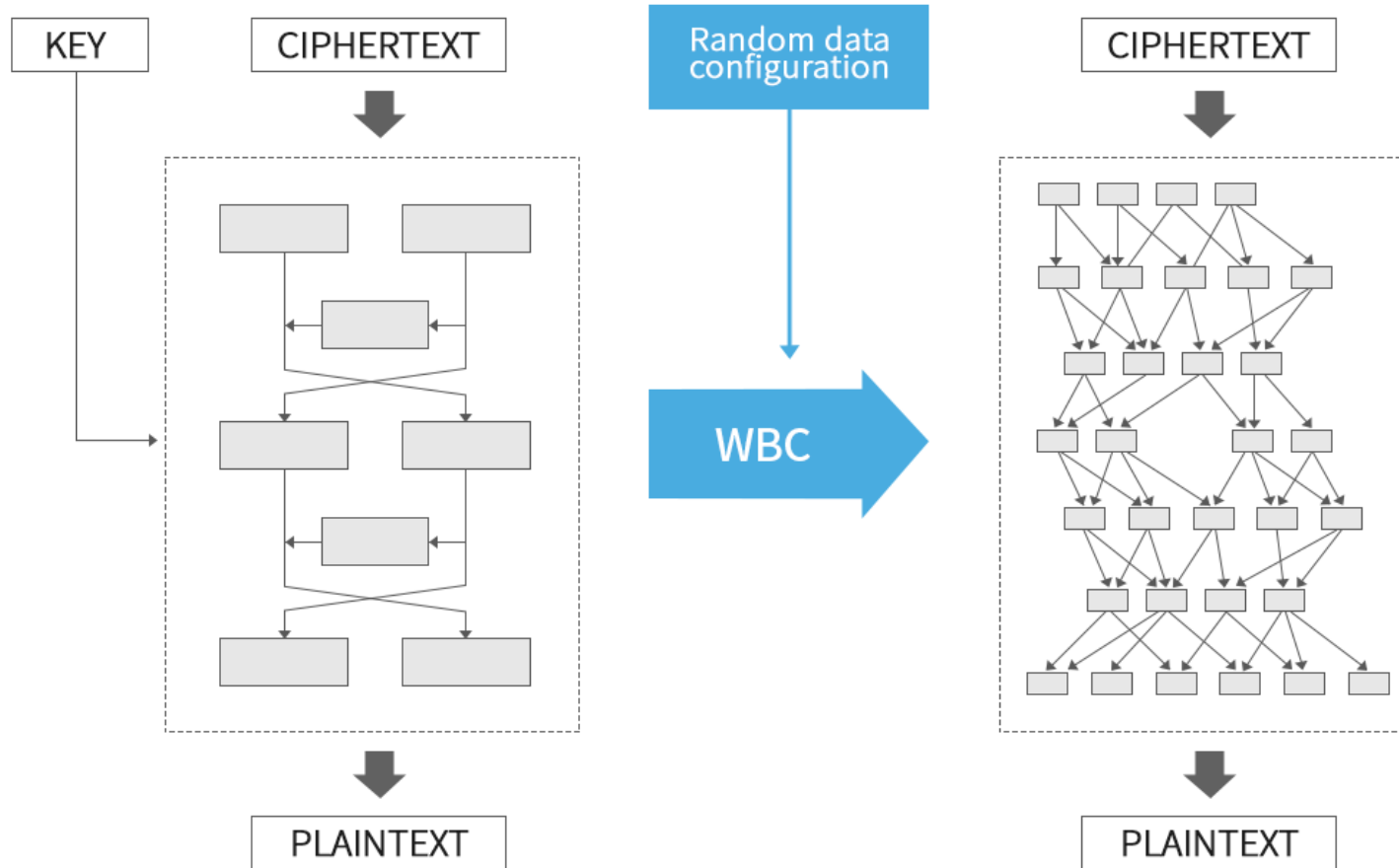
※ 보안 강도 : TEE > WBC > 기존 S/W 보안

※ CC (Common Criteria) 인증 : IT 보안의 국제 표준 규격

※ FIPS (Federal Information Processing Standard) : 미국 정보 보안표준으로 S/W는 최고 등급이 Level 2 임

WBC(White Box Cryptography) : reverse engineering 방지를 위해 암호화KEY 정보를 암호화 알고리즘에 섞는 방법으로 해커가 KEY를 쉽게 유출할 수 없도록 하는 기술입니다.

## 4. Software Protection 개요



※ 주기적인 KEY Table(S-BOX) 교환이 필요 → 금융APP 특성 상 잦은 보안 Update가 필수 이므로 사용화 시 제약사항은 미비함

# Thank You

---

정순호 CEO  
shjung@ksmartech.com  
010-2922-5369